



[www.cimbanque.com](http://www.cimbanque.com)

How to contact us:



Live Chat



E-mail



Call Back



Customer Service



Customer Service

+(41) 58 225 50 50  
[online@cimbanque.com](mailto:online@cimbanque.com)

C.I.M. Banque

Rue Merle d'Aubigné 16  
1207 Geneva  
Switzerland

C.I.M. Banque

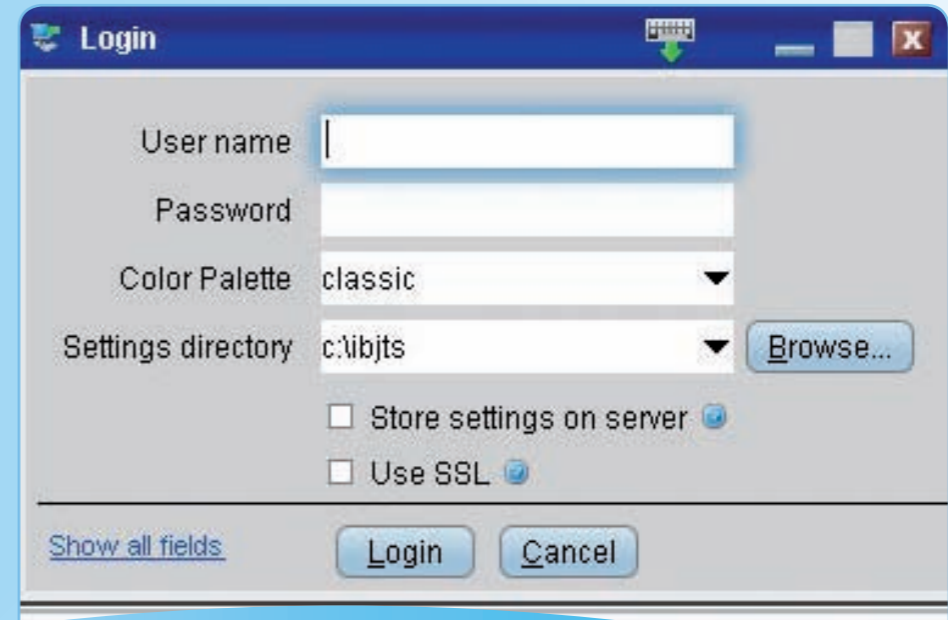
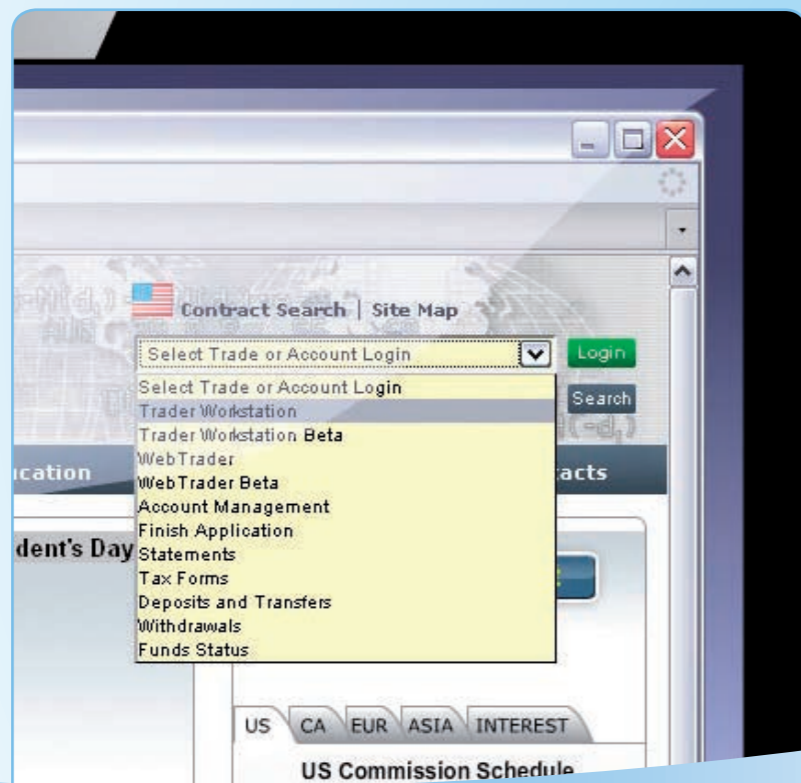
Via Romeo Manzoni 4  
6900 Lugano  
Switzerland

Trader Workstation

powered by  
Interactive Brokers



Stocks, Options, Futures Online



1

2

EN

#### Browser-based or stand-alone?

You can run Trader Workstation (TWS) directly from your internet browser, or download the application to your desktop and run it from your PC.

If you have a broadband connection, we recommend running the browser-based version of TWS, since this requires minimal maintenance and ensures that you are always running the latest release.

If you use a dial-up connection, we suggest downloading the TWS standalone version and running it from your desktop, as this may result in better performance. To download the web version go to C.I.M. Bank website [www.cimbanque.com](http://www.cimbanque.com) at the Support & Download page and select your platform.

Note that you must have Internet access in order to receive market data and submit orders, regardless of whether you are running TWS from the browser or from your desktop.

IT

#### Modalità web o windows?

È possibile avviare la piattaforma Trader Workstation (TWS) direttamente dal browser oppure scaricare l'applicazione sul proprio desktop e lanciarla successivamente dal computer. Se disponete di una connessione a banda larga, vi consigliamo di scegliere la modalità web, perché richiede una manutenzione minima e assicura il vantaggio di operare sempre con l'ultima versione disponibile. In caso di connessione dial-up, vi consigliamo di scaricare l'applicazione TWS in versione windows e di lanciarla dal computer, ottenendo migliori prestazioni.

Per scaricare la versione windows potete recarvi sul sito di C.I.M. Banca [www.cimbanque.com](http://www.cimbanque.com) e scaricare la vostra piattaforma alla pagina Supporto & Download.

È necessario disporre di un accesso a Internet per ricevere i dati di mercato e inviare gli ordini, indipendentemente dal fatto che operiate sulla piattaforma TWS in modalità web o dal vostro computer.

FR

#### Version web ou Windows?

Vous pouvez exécuter l'application TWS directement à partir de votre navigateur Internet ou la télécharger sur votre bureau et l'exécuter à partir de votre PC. Si vous disposez d'une connexion à large bande, nous vous recommandons d'exécuter l'application TWS pour le web. Vous éviterez ainsi tout effort de maintenance considérable et serez assuré de toujours exécuter la dernière version en date.

En cas de connexion plus lente, nous vous suggérons de télécharger la version windows et de l'exécuter à partir de votre bureau. Vous bénéficierez ainsi d'une meilleure performance.

Pour télécharger cette version, rendez vous sur le site web de C.I.M. Banque [www.cimbanque.com](http://www.cimbanque.com) dans la section Support & Téléchargement et sélectionnez votre plate-forme.

Que vous exécutiez l'application TWS pour web ou windows, veuillez noter que vous devez avoir accès à l'Internet pour recevoir des données de marché et passer des ordres.

EN

#### Login

Once your account has been approved and funded, you'll be able to successfully log in to the Trader Workstation.

To login the web version go to your Client Area at C.I.M. Bank website and select the platform you would like to use. In the Login box, enter your username and password, and click **Login** supplied by C.I.M. Bank.

To log in to the standalone version, double-click the TWS icon on your desktop, enter your username and password, and click **Login** supplied by C.I.M. Bank.

IT

#### Login

Dopo che il vostro conto è stato approvato e rifornito dei fondi necessari, potrete collegarvi alla piattaforma Trader Workstation.

Per effettuare il login alla piattaforma web andate sulla vostra Area Cliente sul sito di C.I.M. Banca e selezionate la piattaforma desiderata. Nel campo Login dovrete inserire il vostro nome utente e password forniti da C.I.M. Banca, che dovrete poi confermare cliccando sul tasto **Login**.

Per effettuare la connessione alla versione windows, dovrete cliccare due volte sull'icona TWS che appare sul desktop del vostro computer, inserire il nome utente e la password forniti da C.I.M. Banca e poi confermare cliccando sul tasto **Login**.

FR

#### Login

Dès que votre compte aura été approuvé et approvisionné, vous pourrez vous connecter sans problème à l'application Trader Workstation.

Pour vous connecter à la version web, rendez vous sur votre espace client chez C.I.M. Banque et sélectionnez la plate-forme souhaitée. Entrez votre nom d'utilisateur ainsi que votre mot de passe fournis par C.I.M. Banque dans la boîte de connexion, puis cliquez sur **Connexion**.

Pour vous connecter à la version windows, effectuez un double clic de souris sur l'icône TWS situé sur votre bureau, entrez votre nom d'utilisateur ainsi que votre mot de passe fournis par C.I.M. Banque et puis cliquez sur **Connexion**.

| Underlying | Exchange | Description                         | Action | Bid Size | Bid    | Ask    | Ask Size | Last   | Change | Last Size | Position |
|------------|----------|-------------------------------------|--------|----------|--------|--------|----------|--------|--------|-----------|----------|
| IBM        | SMART    | Stock (NYSE)                        |        | 7        | 93.76  | 93.77  | 2        | 93.76  | -1.40  |           |          |
| ABC        |          | AMERISOURCEBERGEN CORP. - NYSE      |        |          |        |        |          |        |        |           |          |
| GOOG       |          | Stock                               |        | 5        | 358.42 | 358.60 | 1        | 358.58 | +0.54  | 1         |          |
| AAPL       |          | Stock                               |        | 7        | 98.10  | 98.12  | 31       | 98.11  | +1.29  | 2         |          |
| ADBE       |          | Futures                             |        | 6        | 20.72  | 20.73  | 34       | 20.73  | +0.42  | 1         |          |
| ADBE       |          | Options                             |        |          |        | 8.40   | 1,517    |        | C7.85  |           |          |
|            |          | ASIA BIO-CHEM GROUP CORP. - VENTURE |        |          |        |        |          |        |        |           |          |
|            |          | Stock                               |        |          |        |        |          |        |        |           |          |
|            |          | ANHEUSER-BUSCH CO.                  |        |          |        |        |          |        |        |           |          |
|            |          | Stock                               |        |          |        |        |          |        |        |           |          |

| Underlying | Description        | Position | Avg Price | P&L      | Bid Size | Bid       | Ask    | Ask Size    | Last     | Lst Sz | Exchange    |
|------------|--------------------|----------|-----------|----------|----------|-----------|--------|-------------|----------|--------|-------------|
| IBM        | Stock (NYSE)       | TIF      | Action    | Quantity | Type     | Lmt Price | Status | Scale Init. | Aux. Prc | ScI    | Destination |
| GOOG       | Stock (NASDAQ.NMS) | DAY      | SELL      | 1,000    | LMT      | 93.81     | T      | 361.13      | 1        |        | SMART       |
| AAPL       | Stock (NASDAQ.NMS) | DAY      | BUY       | 500      | LMT      | 358.26    | T      | 360.90      | 1        |        | SMART       |

3

EN

### Add market data

TWS supports direct-access trading for options, futures, forex, stocks, bonds and funds. It's easy to add market data to your trading window.

- 1• Click in a blank line, enter an underlying symbol and hit Enter.
- 2• Choose a product. For assets that require you to define or select an asset class, select the expiration month and year.
- 3• In the **Contract Selection box**, highlight the contract(s) you want to add and click **OK**.  
**Hint:** Use the filters in the left pane to limit selections that are shown in the right pane.
- 4• Continue to add ticker lines to your trading window. Choose SMART as the routing destination to get best-price execution through IB SmartRouting<sup>SM</sup>.

IT

### Inserire i dati di mercato

TWS supporta il trading in real time per opzioni, futures, forex, azioni, obbligazioni e fondi. L'aggiunta dei dati di mercato alla vostra finestra di trading è davvero semplice.

- 1• Cliccate in una linea vuota, inserite un simbolo sottostante e con fermate con Enter.
- 2• Scegliete un prodotto. Nei casi in cui è richiesta la definizione o la selezione di una classe di asset, scegliete il mese e l'anno di scadenza.
- 3• Nella casella **Selezione Contratto**, evidenziate il o i contratti da aggiungere e cliccate su **OK**.  
**Suggerimento:** utilizzate i filtri nel riquadro di sinistra per limitare le selezioni visualizzate nel riquadro di destra.
- 4• Continuate ad aggiungere i ticker nella vostra finestra di trading come indicato in precedenza. Scegliete SMART come destinazione di routing per ottenere l'esecuzione al miglior prezzo tramite il sistema IB SmartRouting<sup>SM</sup>.

FR

### Saisir les données du marché

L'application TWS permet l'achat et la vente en temps réel d'options, de futures, de devises, d'actions, d'obligations et de fonds. Ajoutez des données de marché à votre plate-forme de trading en toute simplicité.

- 1• Cliquez sur une ligne vierge, entrez un symbole sous-jacent et appuyez sur Entrée.
- 2• Choisissez un produit. Pour les instruments qui le nécessitent, sélectionnez le mois et l'année d'expiration.
- 3• Dans la boîte **Sélection du contrat**, marquez le ou les contrats que vous souhaitez ajouter et cliquez sur **OK**.  
**Remarque:** utilisez les filtres de la fenêtre gauche pour limiter les sélections affichées dans la fenêtre droite.
- 4• Continuez d'ajouter des instruments à votre fenêtre de trading. Choisissez SMART comme destination de routage afin d'obtenir l'exécution la plus avantageuse en terme de prix via IB SmartRouting<sup>SM</sup>.

4

EN

### Submit an order

Click in the bid or ask price for a specific contract to instantly create an order directly below the ticker line.

- Click the **Ask** price of an asset to create a BUY order.
- Click the **Bid** price of an asset to create a SELL order.

Use the **Order Wizard** to help modify order parameters before you transmit, or to help you create an order based on your trading objective. The categories in the left pane (Basic, Size, Price, Timing, Algorithm, Protection, Speed, Routing, Conditional, and Display) control the output selections in the right pane. Any changes you make to the order using the Order Wizard are reflected immediately in the order line. To open the **Order Wizard**, click the Order Wizard icon in the trading toolbar. To transmit the order, click the "T" in the Status field. To cancel an order, click the "C" in the Status field.

IT

### Inviare un ordine

Cliccate sul prezzo lettera o denaro di uno specifico contratto per creare istantaneamente un ordine sotto la linea del ticker.

- Cliccate sul prezzo Lettera (**Ask**) di un asset per creare un ordine di ACQUISTO.
- Cliccate sul prezzo Denaro (**Bid**) di un asset per creare un ordine di VENDITA.

Utilizzate la funzione **Order Wizard** per modificare i parametri prima di trasmettere l'ordine o per creare un ordine sulla base degli obiettivi di trading stabiliti. Le categorie nel riquadro di sinistra (Basic, Entità, Prezzo, Timing, Algoritmo, Protezione, Velocità, Routing, Condizionato e Visualizzazione) controllano le selezioni dei dati visualizzati nel riquadro di destra. Qualsiasi modifica apportata a un ordine con la funzione Order Wizard viene immediatamente riportata nella linea del relativo ordine. Per aprire **Order Wizard** cliccate sull'icona corrispondente nella barra degli strumenti di trading. Per inviare un ordine, cliccate su "T" nel campo Status, per cancellare un ordine cliccate su "C" nel medesimo campo.

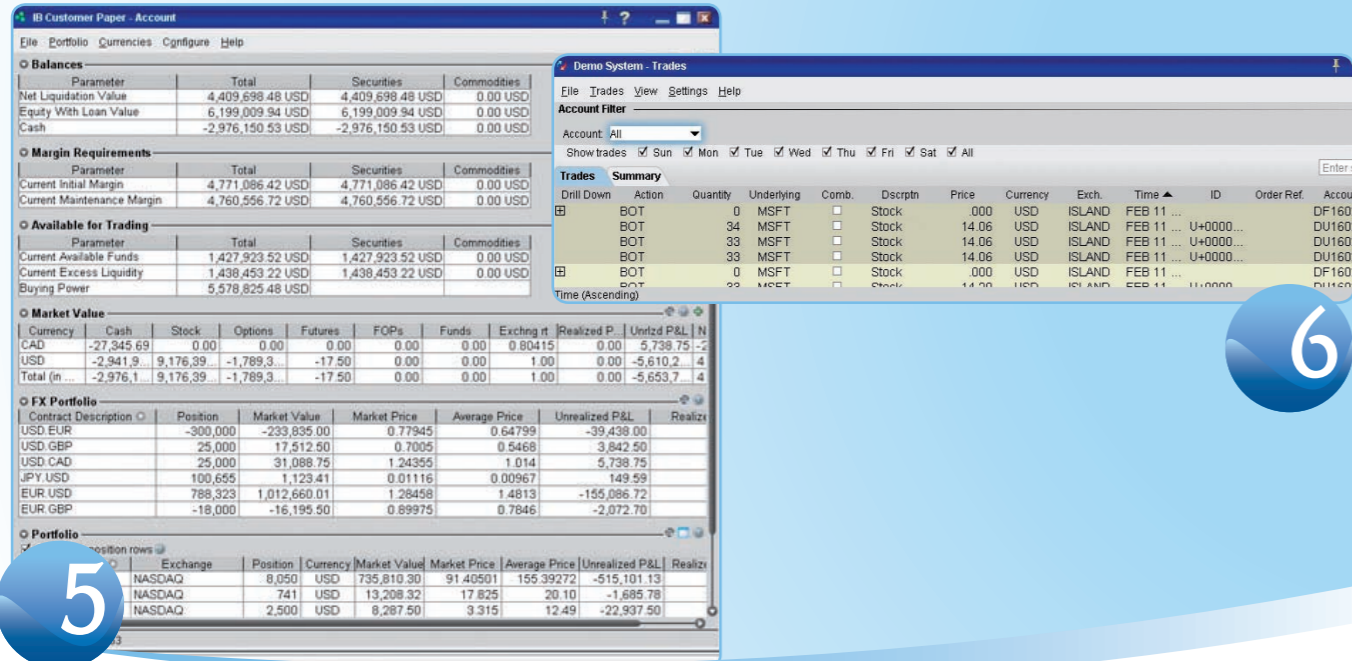
FR

### Saisir un ordre

Cliquez sur le prix offert ou demandé d'un contrat spécifique pour créer immédiatement un ordre directement en dessous de la ligne des instruments.

- Cliquez sur le prix **Demandé** d'un instrument pour créer un ordre d'ACHAT.
- Cliquez sur le prix **Offert** d'un instrument pour créer un ordre de VENTE.

L'**assistant d'ordres** vous permet de modifier les paramètres de votre ordre avant de le transmettre ou de créer un ordre conforme à vos objectifs d'achat et de vente. Les catégories affichées dans la fenêtre gauche (basic, taille, prix, timing, algorithme, protection, vitesse, routage, conditionnel et affichage) contrôlent les sélections de sortie dans la fenêtre droite. Toute modification apportée à un ordre effectué à partir de l'assistant d'ordres apparaît immédiatement dans la ligne d'ordre. Pour ouvrir l'**assistant d'ordres**, cliquez sur l'icône correspondant située sur la barre d'outils de trading. Pour transmettre l'ordre, cliquez sur le "T" de la barre d'état. Pour effacer un ordre, cliquez sur le "C" de la barre d'état.



5

**EN**  
**Monitor Account Activity**

Click the Account icon on the Trading toolbar to open the Account window. This window shows real-time balances, margin requirements, buying power, P&L, market values, portfolio details and more for your account.

6  
**View Trades**

View real-time trade reports listed line by line, and netted by contract. Click the Trades icon on the Trading toolbar to open the real-time Trades window or go to your Client Area at C.I.M. Bank website and click on your "IB activity report". This displays daily execution reports, including those completed during after-hours trading. For orders with multiple legs, or orders that execute portions at different prices or on different exchanges, click the "+" sign to the left of the execution to see details. You can elect to have the Trades icon on the toolbar blink to notify you of an execution using the **Settings** menu.

**IT**  
**Monitoraggio dei movimenti**

Cliccate sull'icona Conto nella barra degli strumenti di trading per aprire la finestra del Conto. Questa finestra indica in tempo reale i saldi, i requisiti di margine, il potere d'acquisto, i profitti e le perdite, il valore di mercato, i dettagli del portafoglio e altre informazioni relative al conto.

**Visualizzazione in tempo reale delle transazioni**

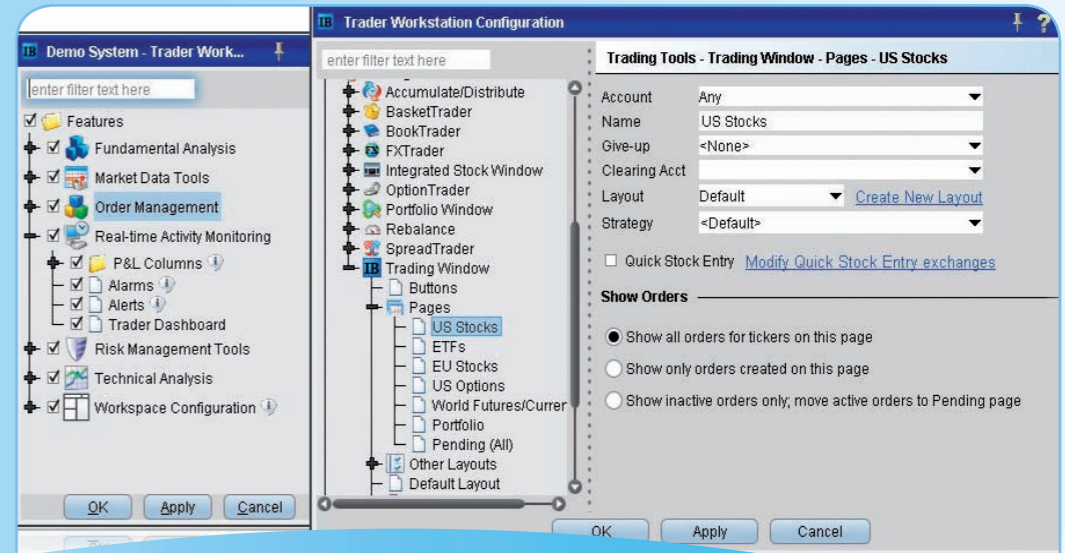
Cliccate sull'icona Operazioni nella barra degli strumenti di trading per aprire la finestra delle operazioni in tempo reale o andate sull'Area Cliente di C.I.M. Banca e cliccate sul vostro "rapporto di attività IB". Qui sono indicati i rapporti giornalieri di esecuzione, inclusi quelli completati nel cosiddetto trading after hours. Per gli ordini con posizioni multiple sugli spread o ordini che prevedono l'esecuzione di componenti a prezzi diversificati o ancora su diverse borse valori, cliccate sul segno "+" collocato a sinistra dell'esecuzione per visualizzare i dettagli. Potete scegliere la modalità di notifica delle esecuzioni segnalata dall'accensione a intermittenza dell'icona Operazioni nella barra degli strumenti di trading, programmandola nel menu **Impostazioni**.

**FR**  
**Contrôle des opérations**

Cliquez sur l'icône Compte de la barre d'outils Trading pour ouvrir la fenêtre Compte. Cette fenêtre affiche les soldes de compte en temps réel, les couvertures boursières obligatoires, le pouvoir d'achat, les profits et pertes, les valeurs de marché, des informations détaillées sur votre portefeuille et de nombreuses autres informations pour votre compte.

**Visualisation des rapports de transaction**

Cliquez sur l'icône Transactions de la barre d'outils Trading pour ouvrir la fenêtre de Transactions en temps réel ou bien rendez vous sur votre espace client chez C.I.M. Banque et cliquez sur votre «rapport d'activité IB». Cette fenêtre affiche chaque jour des rapports d'exécution, y compris ceux terminés après les heures de fermeture de la bourse. Pour les ordres à branches multiples, ou les ordres qui sont splittés à des prix différents ou sur des bourses différentes, cliquez sur le symbole "+" situé à gauche de l'exécution pour voir les détails. Vous pouvez décider de faire clignoter l'icône Transactions sur la barre d'outils afin de vous faire notifier une exécution utilisant le menu **Paramètres**.



7

**EN**  
**Display or hide Features**

Use the Feature Selector to define the modules in your environment, and Global Configuration to configure all aspects of your workstation. You can elect to have the Trades icon on the toolbar blink to notify you of an execution using the **Settings** menu. Once you're comfortable using TWS, you may want to change some of your configuration settings, add some advanced features, or hide features that you don't use. To configure features, on the **Configure** menu select **Global Configuration**. To display or hide features, on the **Configure** menu select **Feature Selector**.

**IT**  
**Visualizzare o nascondere le funzioni**

Utilizzate la voce Selezione Funzioni per definire i moduli del vostro ambiente di trading e la funzione Configurazione Globale per configurare tutti gli aspetti della piattaforma di lavoro. Potete scegliere la modalità di notifica delle esecuzioni segnalata dall'accensione a intermittenza dell'icona Operazioni nella barra degli strumenti di trading, programmandola nel menu **Impostazioni**. Dopo aver acquisito familiarità con la piattaforma TWS, avrete la possibilità di variare alcune delle impostazioni di configurazione, integrando funzionalità avanzate o nascondendo i parametri inutilizzati. Per configurare funzionalità e parametri, accedete al menu **Configura** e selezionate **Configurazione Globale**. Per visualizzare o nascondere le funzioni, nel menu **Configura** scegliete **Selezione Funzioni**.

**FR**  
**Affichage ou masquage d'options**

Utilisez le Sélecteur d'options pour définir les modules dans votre environnement, et Configuration globale pour configurer tous les aspects de votre application boursière. Vous pouvez décider de faire clignoter l'icône Transactions sur la barre d'outils afin de vous faire notifier une exécution utilisant le menu **Paramètres**. Une fois familiarisé avec TWS, vous pouvez être amené à vouloir modifier certains de vos paramètres de configuration, ajouter certaines options avancées ou masquer celles que vous n'utilisez pas. Pour configurer certaines options, sélectionnez **Configuration globale** à partir du menu **Configurer**.